

学年
年
だ
より



おひさま



令和2年3月25日(水)

志木市立志木第二小学校 第2学年

1年間ご協力ありがとうございました。

春の訪れを感じる季節となり、子どもたちと一緒に、3年生に向けての準備を進めていた矢先、新型コロナウイルス感染症の拡大予防のために休校措置となってしまいました。学習面や生活面でのまとめをするとともに、たくさんの思い出を作りたいと思っていただけに、残念で仕方がありません。

自宅学習となったお子さんの様子はいかがでしょう。新年度に向けて、春休みを計画的に過ごし、自分を成長させるための時間として有効活用してほしいと思います。1年間の様々な教育活動に際して、保護者の皆様にはご理解ご協力をいただき、誠にありがとうございました。担任一同、心より感謝申し上げます。体調に気を付け、健康に過ごしてください。1年間、大変お世話になりました。ありがとうございました。

お知らせ・お願い

◎春休みについて

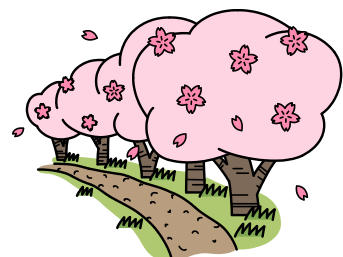
春休みは、3月27日(金)から4月7日(火)までとなります。

◎始業式について

○日にち・・・4月8日(水)

○持ち物・・・筆記用具・上履き・名札・手さげ・ぞうきん2枚(1枚は記名してください。)

防災頭巾・連絡袋セット・洗濯ばさみ2個(記名し、ひもをつけてください。)
保健調査票・救急カード(本日配布しました。必要事項を記入した上で、始業式の日に持たせてください。)※始業式の日は、昇降口に貼り出された拡大掲示で新クラス番号を確認します。



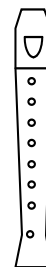
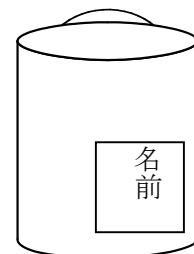
◎音楽バックのご準備のお願い

3年生からの音楽の授業で音楽バックを使います。リコーダーは3年生の担任から連絡がありましたら、持たせてください。

音楽バック・大きさのめやす

縦：約45cm 横：約30cm

リコーダー・教科書・ふでばこ・鍵盤ハーモニカが入ります。名前は見えるところに記名してください。



4月の主な行事予定

- 8日(水) 始業式 11:00頃下校
- 9日(木) 入学式 9:00頃下校
- 10日(金) 短縮4時間、通学班会議・一斉下校 12:00頃下校
- 13日(月) 給食開始
- 14日(火) 給食費集金(4月分)
- 17日(水) 1年生を迎える会
- 21日(火) 授業参観・懇談会
- 24日(金) 離任式
- 27日(月) 給食費集金(5月分)

※3月25日(水)現在の予定です。

今後の情勢によっては、変更の可能性もあります。

学校ホームページ及び学校配信メールでお知らせいたします。
必ずご確認くださいませよう宜しくお願いいたします。