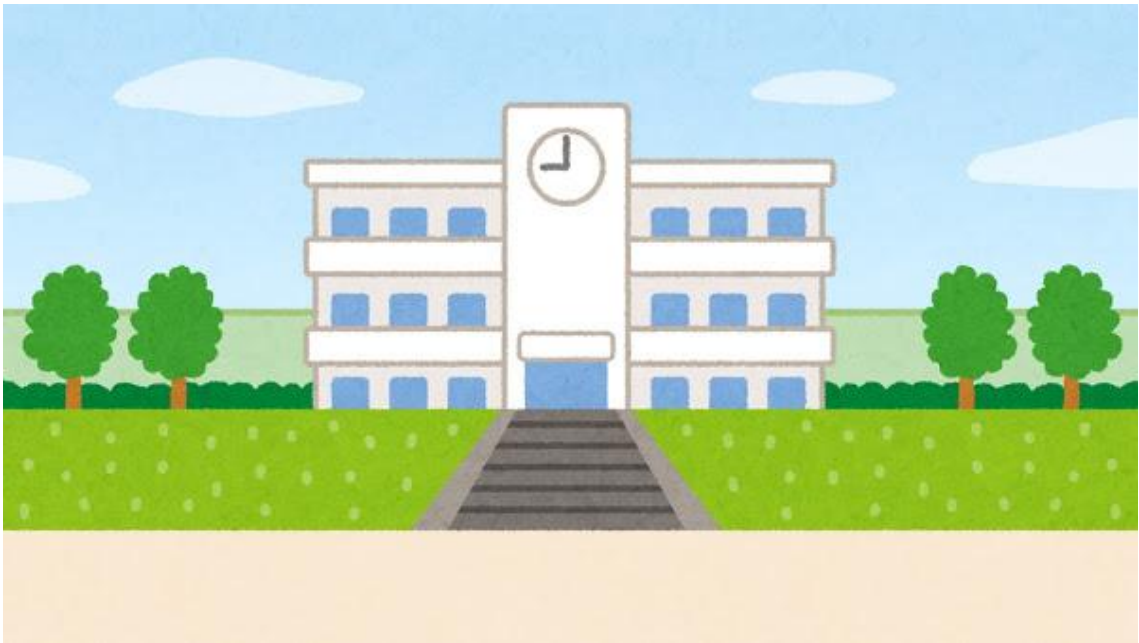


PTA のしおり

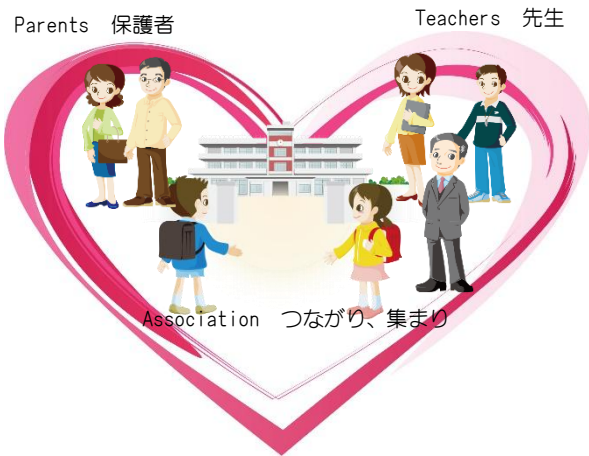


志木第二小学校 PTA

PTA って？

Parents（保護者）Teachers（先生）Association（つながり、集まり）を略したものです。

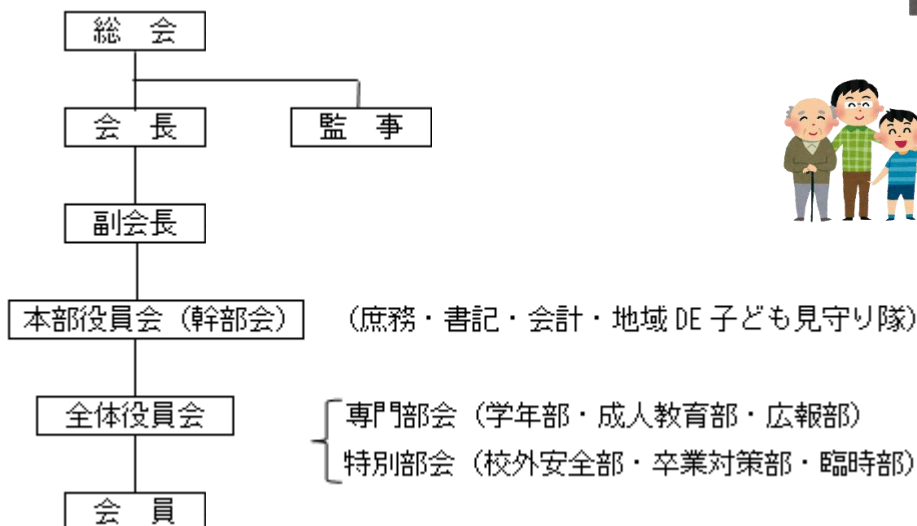
子供たちの健やかな成長のために、保護者と先生、そして家庭、学校、地域社会がお互いに協力しあって様々な活動を行う集まりです。



PTA の活動は、皆様の協力によって大きく支えられ、子供たちの学校生活へと還元されます。子供たちが学校生活を安全に過ごせるよう、先生方と手を取り合いより良い環境づくりを目指し、学校では手が届かないところをサポートしています。

志木二小 PTA では、皆様が PTA 活動に参加しやすいよう、ご意見を頂き改善するための工夫も積極的に行って参ります。PTA 加入は任意ではありますが、皆様のご理解とご協力をお願いします。

志木二小の PTA はこのような組織でつくられています。



保護者の皆様にご協力いただいている内容はこちらです。

1 役員

子供1人につき、6年の間に1回以上の役員をお願いします。

2 お手伝い

1家庭につき、1年間に1回のお手伝い（数時間）をお願いします。

（役員になった年のお手伝いはありません。）

3 朝、下校時の旗振り当番

地区ごとに回数は違いますが、登校や下校時の子供の安全を守るために危険箇所立ち見守りを行い、子供たちの安全を守ります。

4 PTA 会費



1家庭ごとにPTA会費の納入をお願いします。

（年額2,000円を6月に口座引き落とし）

印刷代や各部の活動にかかる費用に充てています。

複数の子供が在学している場合、もっとも低学年の子供から引き落としをいたします。

役員を紹介します。

役員になるといずれかの部に所属します。

各部の紹介をします。これまでの参考の欄については、集まるメンバーによって内容が変わる可能性があることをご承知おきください。

◆本部

役員の募集は毎年11月に行います。

☆本部会は各学期2~3回、全体役員会は各学期1~2回（本部会と同日）開催されます。

会議は平日9時から実施、その後事務処理で昼過ぎ頃まで作業をしています。年間の会議の予定は年度始めに決定します。その他、年に数回、学校行事のお手伝いをします。

☆1家庭で複数の子供が在学している場合、複数年任期の本部役員に立候補することで、複数人分の役員を務める事が可能となります。

●本部－書記

【活動内容】

- ・PCにて書面作成・印刷・配布（配信準備）等を行います。
- ・メンバーが4人いるため二手に分かれて作業を行い、自宅PCでも作業を進めることができます。
- ・フォーマットを用いて、学校行事お手伝い関係の手紙・役員選出関連資料・PTA総会関連資料・PTA通信の発行（年3回程度）・PTA役員全体会議議事録（各学期1~2回）を作成します。

【コロナ禍での活動内容】

学校や各部署との内容確認はSlackを活用しています。お手紙も基本的にさくら連絡網にて配信しています。

●本部一会計

【活動内容】

- ・PTA 会費管理→預金・現金の入出金、備品代振込、入出金表作成・元帳記入（通年）
- ・PTA 会員名簿作成（5月）
- ・決算書・次年度予算案作成（3月）
- ・新入生名札購入（3月）
- ・離任式の記念品【図書カード】準備（4月）

【コロナ禍での活動内容】

特になし



●本部一庶務

PTA 活動にてサポート的な雑務を行っています。

【活動内容】

- ・PTA 活動で必要な備品の買い出し
- ・PTA 室の印刷機の管理、契約の更新、用紙やトナーなどの発注、受け取り
- ・除草で使用する鎌やハサミの確認(6月、10月)
- ・ベルマーク活動（ベルマーク活動に関する手紙の発行、インクカートリッジ、牛乳テトラパック確認、回収）
- ・全体会の会場設営、片付け(2ヶ月に一度)
- ・PTA お手伝い名簿の管理
- ・5年生のうどん作り手伝い(コロナ禍では中止)

【コロナ禍での活動内容】

特になし

●見守り隊

【活動内容】

- ・二小・四小・二中・地域の方々と一緒に、子供たちの安全を守る団体です。
- ・会議は年8回（午前開催）程度あります。
- ・朝のあいさつ運動（年3回）、「子ども110番の家」の整備や毎年開催される「防災フェスタ」への参加が主な活動内容です。活動内容は年度によって会議で決めていきます。
- ・見守り隊会議の他に本部会・全体役員会への出席があり全部出席が基本となりますが、R2・R3年度は相互扶助関係を築き、会議へは交代で参加しお互いに情報共有をしながら活動を進めてきました。

【コロナ禍での活動内容】

- ・「子ども110番の家」の登録者データベースの見直しと新規登録活動
- ・「子ども110番の家」の地図作成



◆各部

●学年部

【活動内容】

・持久走大会などの学校行事のお手伝いをします。

また、来年度の役員・お手伝いを決める時の準備と当日の司会進行をします。

【これまでの参考】

年に6~8回程度、平日の午前中に集まりました。

【経験者の声】

内容は決まっているので、思っていたよりもやりやすかったです。

先生とお話する機会もあるので、学校での子供たちの様子がよくわかりました。

【コロナ禍での活動内容】

役員・お手伝い決めなど必要最低限の集まりにしました。(例年の半分)



●成人教育部

【活動内容】

・志木市から委託された事業として保護者向け給食試食会と講演会を開催します。

【これまでの参考】

LINEで会議を重ね、給食試食会、講演会の開催直前にのみ部会を開きました。部長、副部長、会計の他、給食試食会と講演会のそれぞれにリーダーを設け、リーダーを中心に準備を進めました。

【経験者の声】

なるべくLINEで会議を進めたので、負担が少なかったです。また人数が少ないことで、まとまりやすかったと思います。

【コロナ禍での活動内容】

給食試食会は、先が読めない情勢であることや安全性の確保ができないことから中止となり、中止のお知らせを作成しました。講演会は市P連にて、コロナ禍で座談形式で行うことはまだ無理があるということ、志木っ子条例の効果測定を行う上で広くに周知いただくため、YouTube配信になりました。

●広報部

【活動内容】

・年に2回、1・3学期末を目安に広報誌を発行します。

【これまでの参考】

・各学期1~2回程、部会を開催しました。話し合いは平均で3時間程度です。

・その他、学校行事に参加し撮影などを行います。

・記事の編集などは自宅でのPC作業となります。

編集は部所有のフォント集やイラスト集を使用しているので、編集が初めての方でもやりやすくなっています。取材や撮影、アイデア出しなどはPCスキルと関係なくできます。

【経験者の声】

集まりにくい人が多い場合、土日に集まって作業するなど柔軟に対応しました。



【コロナ禍での活動内容】

コロナ禍の影響により学校行事の変更などがあり、適宜 PTA 本部や学校と相談のうえ、撮影や広報誌発行を行いました。

また、部内での話し合いはLINE を活用し、部会の回数を最小限にしました。

●校外安全部

役員の募集は毎年 12 月頃行います。

【活動内容】

- ・通学班編成を行います。
- ・通学路の安全点検など、児童の登下校の安全を守ります。
- ・学期始まりの登下校の見守りや転入児童の通学に関するフォローを行います。
- ・運動会の自転車来校（禁止）の対応。



【これまでの参考】

2 か月に 1 回程度（平日午前中）集まりました。担当によっては他に集まることもあります。

子供の安全について考えることができます。

【経験者の声】

安全マップを作ったり、通学路の危険箇所を調べたりと子供の安全に直接関わっていくことができました。

【コロナ禍での活動内容】

緊急事態宣言下で会議室の制限のもと、LINE 会議や人数を制限しての部会を行いました。

通学班会議が出来ない中で、班における問題点を部会ですくい上げ、学校に相談しながら対応を図りました。

●卒業対策部

【活動内容】

- ・「卒業を祝う会」への協力
- ・卒業記念品、お花の手配
- ・先生への寄せ書き作成
- ・卒業アルバム、贈呈品の調整作業



【これまでの参考】

1 学期から 2 学期前半で活動に向けた話し合いや下調べを行い、2 学期後半から本格的に準備や業者への手配を開始しました。

【経験者の声】

みな同じ学年なので最初から話がしやすく、小学校生活最後の子どもたちをお祝いするために直接関わっていくことができます。

記念品とお花、寄せ書き、卒業を祝う会それぞれの担当ごとに作業をすすめているため、部全員で集まることはあまりありませんでした。

【コロナ禍での活動内容】

全員で集まることはなるべく避け、それぞれの担当が中心となり詳細を決め、メールやアプリを使い報告、相談などしています。

お手伝いを紹介します。

●運動会前日の準備（運動会前日午後）

：テント設営、万国旗設置、杭打ち、ロープ張り等を行います。

●運動会片づけ

：運動会終了後に、テント撤去、万国旗外し、サッカーゴール設置等。

●春の除草枝おろし作業（5月下旬～6月上旬土曜）

：草むしり及び枝おろし作業を行います。

●1学期学校保健委員会（7月上旬）

：学校内での保健に関する講演会を聞きます。

●地域 DE 子ども見守り隊あいさつ運動（8月下旬）

：校門であいさつ運動を行います。

●秋の除草枝おろし作業（10月上旬土曜）

：草むしり及び枝おろし作業を行います。

●地域 DE 子ども見守り隊あいさつ運動（1月上旬）

：校門であいさつ運動を行います。

●3学期学校保健委員会（2月中旬）

：学校内での保健に関する講演会を聞きます。



*お手伝いによっては予備日を設定しているものもあります。

予備日も参加できるように調整をお願いします。

*都合が悪くなった場合は、学校（教頭先生）に必ず連絡してください。



役員やお手伝いの決め方

1 学期始業式・入学式に「役員・お手伝い希望届」が配られます。希望届は期日までに提出してください。
4 月の授業参観後に行われる懇談会で、希望届の内容にそって役員やお手伝いを決めます。細かい決め方は配られた資料をご覧ください。

皆様のご理解とご協力をよろしくお願いいたします。

※個人情報がある場合には、志木市立志木第二小学校 PTA 個人情報取扱方法に則り適切に対処します。